





## Une ambiance de vacances à la maison

### Marquises / Stores bannes

Les marquises de Schenker Storen créent une ambiance estivale rafraîchissante. Vous avez le choix parmi de nombreux motifs de tissus et, pour une individualisation plus poussée, d'un vaste choix de couleurs pour les armatures et les auvents. L'amour du détail et la passion de la qualité se retrouvent aussi dans les articles d'été de Schenker Storen: les tissus sont par exemple revêtus de TEXgard Easy Clean. L'imprégnation constitue une couche de protection invisible autour de chaque fibre individuelle qui évacue efficacement l'eau et la saleté. Les pièces articulées et les supports de fixation sont en alliage de fonte-aluminium injecté sous pression. Le thermopoudrage de l'armature offre la garantie d'une grande longévité.

## Marquise de balcon BGM 6



La marquise classique au rapport qualité/prix attractif. Qu'elle soit montée sur la façade ou au plafond, elle représente un fournisseur d'ombre extraordinairement flexible quelle que soit la position du soleil. Dans la couleur de votre choix, elle contribue en outre à un grand bien-être à l'extérieur et fait en sorte que votre place au soleil devienne un véritable lieu de détente.



**Intelligents et sophistiqués:** les supports combinés pour l'axe d'enroulement et les bras articulés permettent un montage simple en façade ou au plafond.



### Ce qui la rend unique

- Design intemporel
- Spécialement conçue pour les balcons ou les petits coins jardin
- Ombragement efficace et excellente protection contre l'éblouissement et les UV
- Protège les pièces situées derrière la marquise contre la surchauffe
- Ambiance lumineuse agréable
- Crée une magnifique ambiance de bien-être
- Tension de la toile particulièrement performante grâce à des bras articulés munis de ressorts de traction intérieurs
- Excellente capacité d'adaptation grâce à de grandes variations de tissus et de couleurs

### Particularités de construction

- Bras articulés en aluminium extrudé et thermopoudré
- Éléments de fixation en alliage de fonte-aluminium thermopoudré
- Câbles tendeurs doubles, avec gainage plastique pour une stabilité et une tension maximales de la toile
- Inclinaison flexible des bras de 0° à 60° pour un montage en façade et de 0° à 90° pour un montage au plafond
- Largeur maximale de 6 m, projection maximale de 2,5m

### Options

- Possibilité d'un montage en façade ou au plafond
- Commande électronique par capteurs solaires et anémomètre
- Actionnement: commande par manivelle manuelle ou actionnement électrique (standard ou à l'aide d'une télécommande radio sans fil)
- Disponible avec ou sans volant
- Grand choix de tissus et de couleurs
- Manivelle amovible en acier galvanisé

### BGM 6

- Pour balcons et petits coins jardin dans des maisons individuelles et des immeubles locatifs
- Jusqu'à 6 m de largeur
- Jusqu'à 2,5 m de projection
- Ombragement efficace
- Excellente protection contre l'éblouissement et les UV

## Marquise normalisée NGM 20



La marquise qui répond à des exigences spéciales: jusqu'à 20 m de large, elle place des accents partout où la meilleure protection contre le soleil est exigée. Deux à huit bras articulés veillent à une excellente stabilité, à un design intemporel et à une esthétique attrayante. Il n'y a pratiquement aucun endroit qui ne puisse profiter de ses propriétés exceptionnelles!



**Solution propre:** toile de marquise intégrée à enroulement continu pour encore plus d'ombre lorsque le soleil est bas.



#### Ce qui la rend unique

- Offre une surface d'ombragement pouvant atteindre 80 m<sup>2</sup>
- Les points de fixation peuvent être choisis librement
- Convient très bien pour les terrasses, les grands coins jardin et les immeubles commerciaux
- Stabilité élevée et tension de la toile
- Design élancé
- Ombragement efficace et excellente protection contre l'éblouissement et les UV
- Excellente capacité d'adaptation grâce à de grandes variations de tissus et de couleurs

#### Particularités de construction

- Bras articulés en aluminium extrudé et thermopoudré
- Articulations et consoles en alliage de fonte-aluminium injecté sous pression thermopoudré
- Largeur maximale de 20 m, projection maximale de 4 m
- Avec support de tube à partir de 5 m de large
- Inclinaison flexible de 0° à 60°
- Câbles tendeurs doubles, avec gainage plastique pour une stabilité et une tension maximale de la toile

#### Options

- Montage en façade ou au plafond avec un tube porteur stable
- Actionnement par manivelle ou motorisé, avec une télécommande radio sans fil sur demande
- Commande électronique par capteurs solaires et anémomètre
- Grand choix de tissus et de couleurs
- Disponible en option avec un volant de 6 m de large maximum, abaissement maximal de 1,2 m par actionnement par manivelle

#### NGM 20

- Pour terrasses, grands coins jardin ou des restaurants avec jardin
- Jusqu'à 20 m de largeur
- Avec volant abaissable
- Avec protection contre l'éblouissement et les UV

## Marquise à demi-cassette CGM 5



La marquise qui reste propre lorsqu'elle est inutilisée, car le tissu est enroulé dans la demi-cassette sécurisée lorsque la marquise est rentrée, où il est protégé en toute élégance de la pluie et de la saleté. La marquise se présente à tout moment sous son meilleur jour et permettra à ses propriétaires de profiter d'elle pendant de nombreuses années.



**Idéal:** en position rentrée, la marquise est protégée de la saleté et de l'humidité.



#### Ce qui la rend unique

- Design filigrane élégant
- Ombragement efficace et excellente protection contre l'éblouissement et les UV
- La demi-cassette protège la marquise de la pluie et de la saleté en position rentrée
- Convient surtout pour les balcons et les petits coins jardin dans des maisons individuelles et des immeubles locatifs
- Élément adapté à l'aménagement de la façade

#### Particularités de construction

- Bras articulés en aluminium extrudé et thermopoudré
- Tous les éléments de fixation sont en alliage de fonte-aluminium thermopoudré
- Inclinaison flexible des bras de 0° à 60° pour un montage en façade et de 0° à 90° pour un montage au plafond
- Jusqu'à 5 m de largeur et projection de 2,5 m

#### Options

- Possibilité d'un montage en façade ou au plafond
- Commande électronique par capteurs solaires et anémomètre
- Actionnement par manivelle ou motorisé, avec une télécommande radio sans fil sur demande
- Disponible avec ou sans volant
- Grand choix de tissus et de couleurs
- Manivelle amovible en acier galvanisé

#### CGM 5

- Pour balcons et petits coins jardin dans des maisons individuelles et des immeubles locatifs
- Jusqu'à 5 m de largeur
- Jusqu'à 2,5 m de projection
- Avec demi-cassette protectrice

## Marquises à cassette KGM 5/6



Pour profiter du soleil – mais le mauvais temps a lui aussi ses bons côtés grâce à elle: dans son état rentré, la marquise est entièrement protégée de la pluie, du vent, des orages, de la saleté et d'autres influences. Visuellement, la KGM laisse une impression discrète mais attrayante aussi bien en position fermée qu'en position ouverte.



**Protection parfaite:** les marquises à cassette sont entièrement fermées en position rentrée. Le tissu et le mécanisme sont parfaitement protégés, pour une longue durée de vie.



#### Ce qui les rend uniques

- Utilisables de manière flexible pour des maisons individuelles et des immeubles locatifs
- Protection optimale du tissu et du mécanisme des intempéries dans la cassette compacte
- Design attractif
- Utilisation pratique, conviennent particulièrement aux balcons qui sont dépourvus de protection contre les intempéries
- Ombragement efficace et protection optimale contre l'éblouissement et les UV

#### Particularités de construction

- Cassette en deux parties en forme de C
- Cassette et tous les profils en aluminium extrudé thermopoudré
- Bonne tension de la toile grâce aux bras articulés avec ressorts de traction intérieurs
- Inclinaison flexible des bras de 0° à 60° pour un montage en façade et de 0° à 90° pour un montage au plafond
- Ressorts de traction intérieurs munis de câbles en acier protégés contre la corrosion
- Largeur pouvant atteindre 5 ou 6 m
- Projection pouvant atteindre 2,5 ou 4 m

#### Options

- Possibilité d'un montage en façade ou au plafond
- Commande électronique par capteurs solaires et anémomètre
- Actionnement par manivelle ou motorisé, avec une télécommande radio sans fil sur demande
- Grand choix de tissus et de couleurs
- Éclairage à spots LED
- Manivelle amovible en acier galvanisé

#### KGM 5 / 6

- Pour balcons et coins jardin
- KGM 6 jusqu'à 6 m de largeur et 4 m de projection
- Munis d'une cassette fermée
- Éclairage à spots LED

## Marquise à cassette KGM 20



La nouvelle marquise à cassette KGM 20 n'a pas à craindre la comparaison. Avec une projection maximale de 4 m sans supports et une largeur pouvant atteindre 20 m, elle fait partie des plus grandes de sa catégorie. Elle se base sur le concept éprouvé de la marquise à cassette et convient idéalement pour les coins jardin et les terrasses de restaurants. Quel que soit l'endroit où elle doit être utilisée, la marquise à cassette KGM 20 est un magnifique fournisseur d'ombre.



**Design fonctionnel:** les solides fixations en façade en métal permettent de monter facilement la marquise et garantissent une sécurité maximale.



#### Ce qui la rend unique

- Grande marquise ayant une projection de 4 m sans aucun support
- Surface d'ombrageant pouvant atteindre 80m<sup>2</sup>
- Utilisable de manière flexible pour des maisons individuelles et des immeubles locatifs ainsi que sur des terrasses de restaurants
- Protection optimale du tissu et du mécanisme des intempéries dans la cassette compacte
- Design attractif
- Utilisation pratique
- Convient particulièrement aux terrasses qui sont dépourvues de protection contre les intempéries
- Ombrageant efficace et protection optimale contre l'éblouissement et les UV
- Le profil de brosse protège la toile des saletés importantes

#### Particularités de construction

- Inclinaison flexible des bras de 0° à 50° pour un montage en façade ou au plafond
- Bonne tension de la toile grâce aux bras articulés avec ressorts de traction intérieurs
- Cassette, profils et bras articulés en aluminium extrudé et thermopoudré
- Jusqu'à 20 mètres de large et 4 mètres de projection sans appuis

#### Options

- Possibilité d'un montage en façade ou au plafond
- Commande électronique par capteurs solaires et anémomètre
- Actionnement par manivelle ou motorisé, avec une télécommande radio sans fil sur demande
- Grand choix de tissus et de couleurs
- Manivelle amovible en acier galvanisé

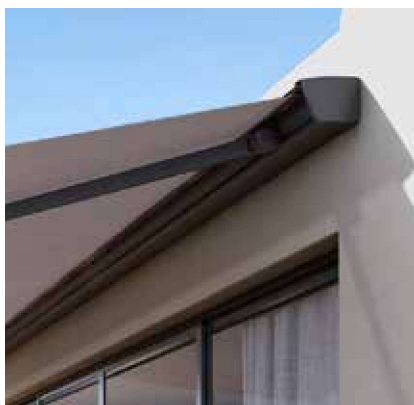
#### KGM 20

- Pour les coins jardin dans des maisons individuelles et des immeubles locatifs, ainsi que sur des terrasses de restaurants
- Jusqu'à 20 m de largeur et 4 m de projection sans supports
- Avec cassette protectrice

## Marquises à cassette cubique KKM 5/7



Les stores à cassette cubique KKM 5 et KKM 7 sont des classiques d'un style intemporel et ils offrent une protection efficace contre le soleil pour les terrasses, les balcons et les coins jardin. En position rentrée, le store est parfaitement protégé des intempéries par le caisson cubique élégant.



**Le design en détail:** la KKM 5 et la KKM 7 séduisent par leur faible hauteur de construction et leur faible écartement par rapport à la façade. La pénétration de lumière et de saletés est réduite au maximum.



### Ce qui les rend uniques

- Un caisson cubique élégant comme accent visuel de l'architecture moderne
- Un langage des formes clair avec des bords harmonieux
- La construction fermée offre une protection optimale pour le tissu et le mécanisme
- Convient pour les maisons individuelles ou les habitations multifamiliales
- Jusqu'à 5 ou 7 m de largeur avec 2 bras et une console
- Jusqu'à 3,5 m ou 4 m de projection

### Particularités de construction

- Fabrication sur mesure selon vos souhaits
- Casette en une ou en trois parties et thermopoudrée
- Inclinaison flexible de 5 à 45° ou de 5 à 35°
- Articulations à ruban de traction et fixations cachés
- Sans vis de fixation apparentes
- Patin de guidage à l'intérieur de la cassette pour une meilleure réception de la toile
- Verrouillage contre la remontée et profil d'étanchéité intégrés
- Couleurs standards thermopoudrées:  
Blanc (RAL 9016)  
Anthracite (DB 703)  
Argent (RAL 9006)

### Options

- Télécommande radio
- Commande électronique par capteurs solaires et anémomètre
- Éclairage par bande LED intégré (sur la KKM 7)
- Couvercle de fente pour installations couplées (KKM 7)
- Montage possible dans la niche ou entre les chevrons du toit
- Grand choix de tissus et de couleurs sur demande
- Actionnement par manivelle ou actionnement motorisé confortable

#### KKM 5/7

- Accent visuel d'une architecture moderne
- Protection optimale du tissu et du mécanisme
- Jusqu'à 7 m de largeur et 4 m de projection